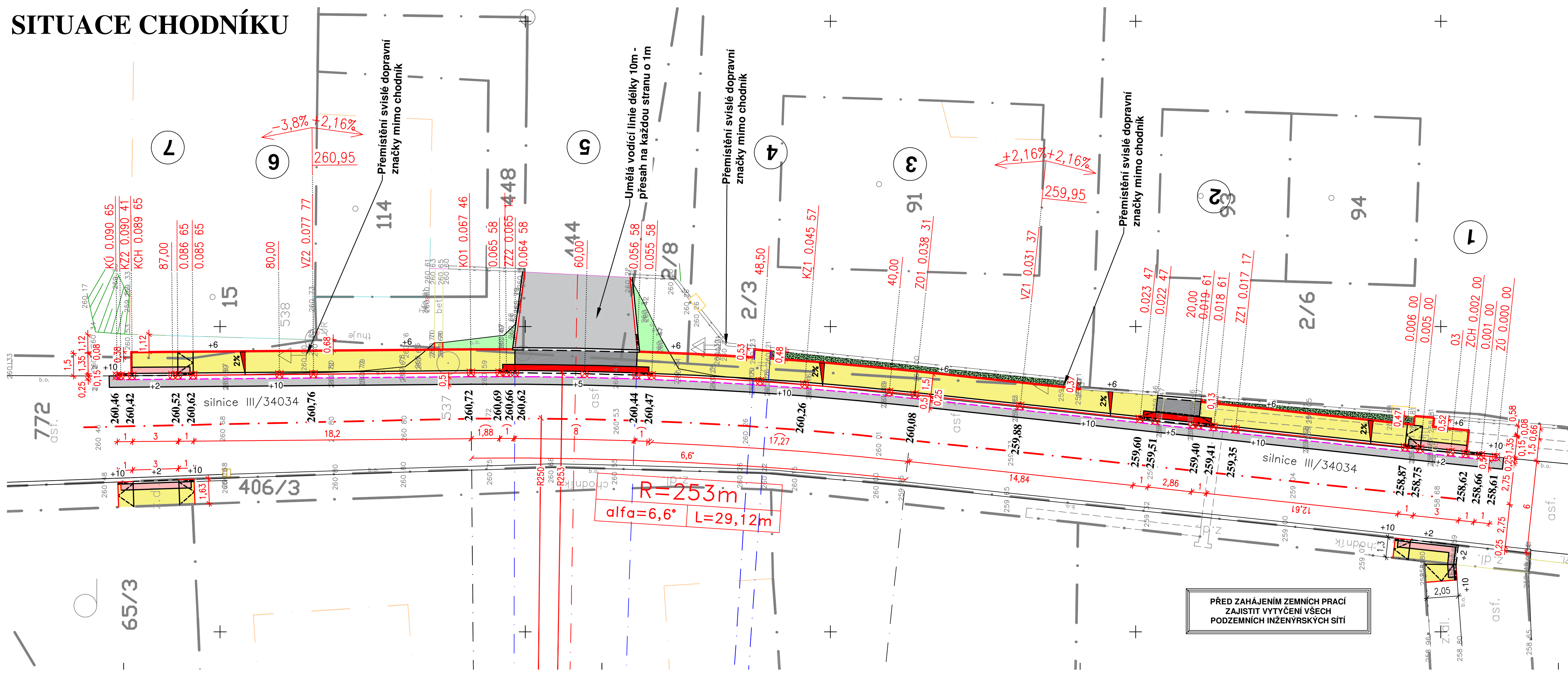
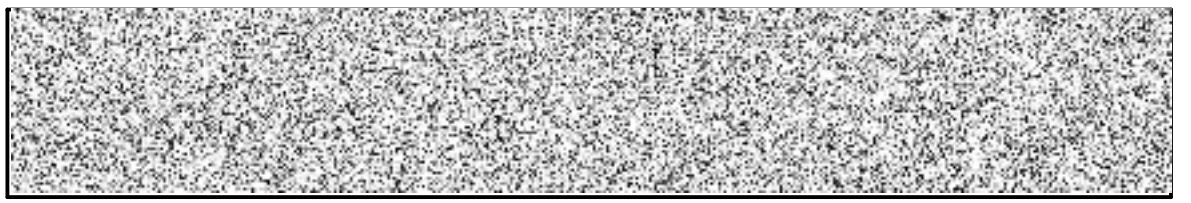


SITUACE CHODNÍKU



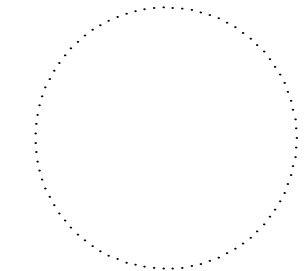
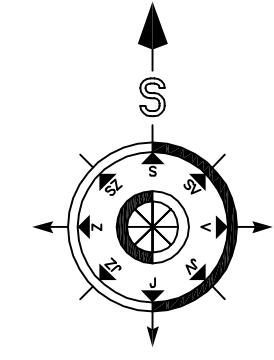
- LEGENDA:
- OBRUBNÍK SILNIČNÍ
 - OBRUBNÍK SILNIČNÍ přejezdový
 - OBRUBNÍK CHODNÍKOVÝ
 - PŘÍDLAŽBA
 - OSA KOMUNIKACE
 - SKLON
 - PROJEKTOVÁ VÝŠKA
 - VÝŠKA OBRUBNÍKU
 - KATASTR NEMOVITOSTÍ
 - GEODET - TERÉNNÍ HRANA
 - GEODET - ZPEVNĚNÉ PLOCHY
 - GEODET - BUDOVY
 - GEODET - PLOTY

- ZNAČENÍ POVRCHŮ:
- stávající SILNICE III/34034
 - oprava SILNICE III/34034 šifry 0,5m od přídlažby
 - CHODNÍK zámková dlažba 20/10/6
 - CHODNÍK zámková dlažba 20/10/6
 - SJEZD zámková dlažba 20/10/8
 - SJEZD slepecká zámková dlažba 20/10/8
 - ZELEN - KAČÍREK
 - ZELEN



INŽENÝRSKÉ SÍTĚ JSOU ZAKRESLENY POUZE ORIENTAČNĚ, PŘED ZAHÁJENÍM PRACÍ JE NUTNÉ JEJICH VYTÝČENÍ V TERÉNU
Souřadnicový systém: S-JTSK Výškový systém: BpV
Před vlastní realizací vytyčit směrové a výškové řešení – ověření projektové dokumentace.
JEDNÁ SE O PROJEKČNÍ STANDARD A POUŽITÍ JINÉHO VÝROBKU, KTERÝ SPLNÍ POTŘEBNÉ PARAMETRY A KVALITATIVNÍ STANDART, JE MOŽNÝ.
Tato dokumentace je výhradním duševním a obchodním vlastnictvím zpracovatele. Pořizování kopií tohoto dokumentu nebo jeho částí, případně jeho předávání třetím osobám bez písemného souhlasu zpracovatele je nepřipustné.
Zneužitím se vystavuje osoba nebezpečí trestního stíhání.

HLAVNÍ PROJEKTANT:	VYPRACOVAL:	KONTROLOVAL:	AUTORIZOVANÝ TECH./ING.:	Zpracovatel PD:
KATASTRÁLNÍ ÚZEMÍ: TOPOL [667641]		STAVEBNÍ ÚŘAD: CHRUDIM		
INVESTOR: MĚSTO CHRUDIM, Resselovo náměstí 77, 537 01 Chrudim		IČO: 00270211		
NÁZEV AKCE: VÝSTAVBA CHODNÍKU TOPOL PODÉL SILNICE III/34034				
MÍSTO STAVBY: p.č. 2/3, 2/8, 444, 448, 772, 406/3 a st.15 v k.ú. Topol				
ROZSAH PD: Projektová dokumentace dle vyhlášky č. 227/2024 Sb., příloha č.1 Obsah projektové dokumentace pro povolení stavby dopravní infrastruktury				
OBJEKT: IO.101 - CHODNÍK		NÁZEV VÝKRESU: SITUACE CHODNÍKU		
MĚŘÍTKO: 1 : 150		ČÁST PD: D.1.2		OZNAČENÍ: 1



PŘED ZAHÁJENÍM ZEMNÍCH PRACÍ
ZAJISTIT VYTÝČENÍ VŠECH
PODZEMNÍCH INŽENÝRSKÝCH SÍTÍ

R=253m
alfa=6,6°
L=29,12m